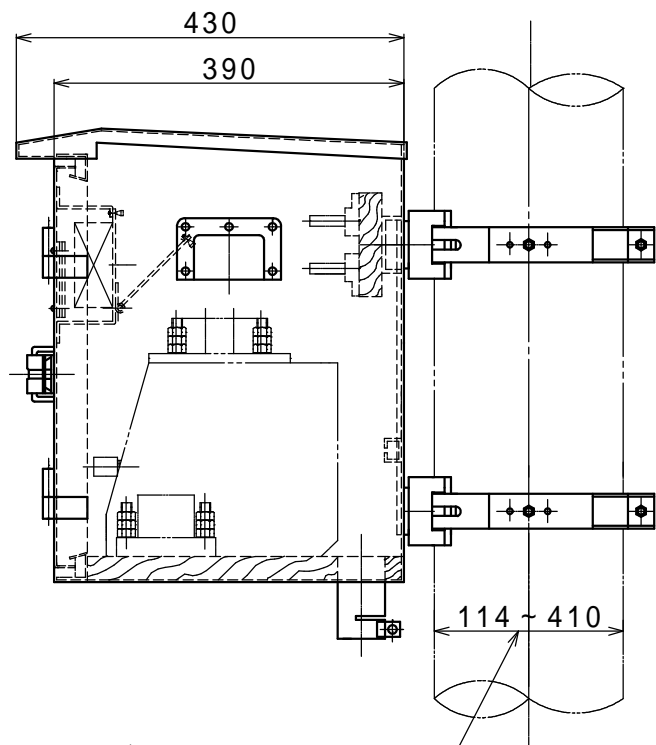
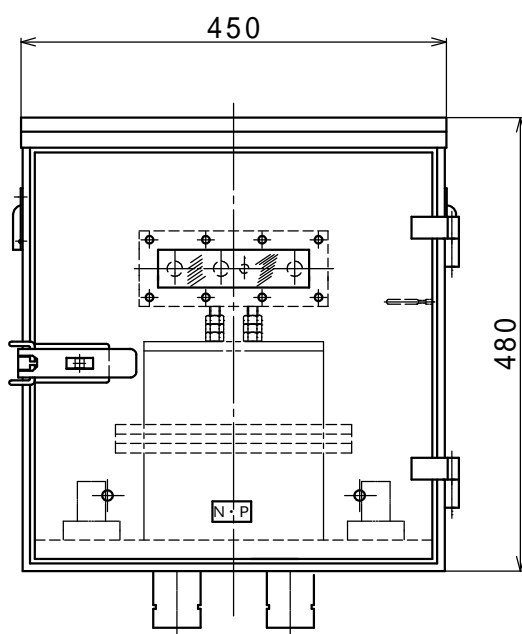
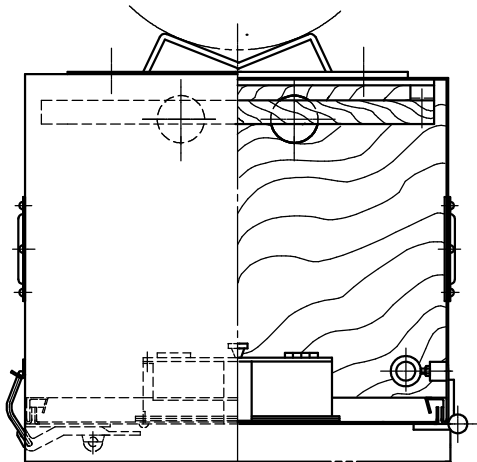


電源切替器収容箱

片面形 電源、位相表示器取付可能形

注 箱のみでCOR、リレー架、表示器、保安器、端子は含まず。

処 理	外 板 材 料	概算重量 k g
塗 装	S P H C t 1.6	3 8
溶融亜鉛めっき	S P H C t 2.3	4 5
アルミニウム、アルマイト	A 5 0 5 2 t 2.0	2 4
ステンレス、塗装	S U S 3 0 4 t 1.5	3 8



バンド径は指示による

電源切替器収容箱

片面形

参考配線図（通常は箱のみ納入、御注文により配線付で納入いたします。）

